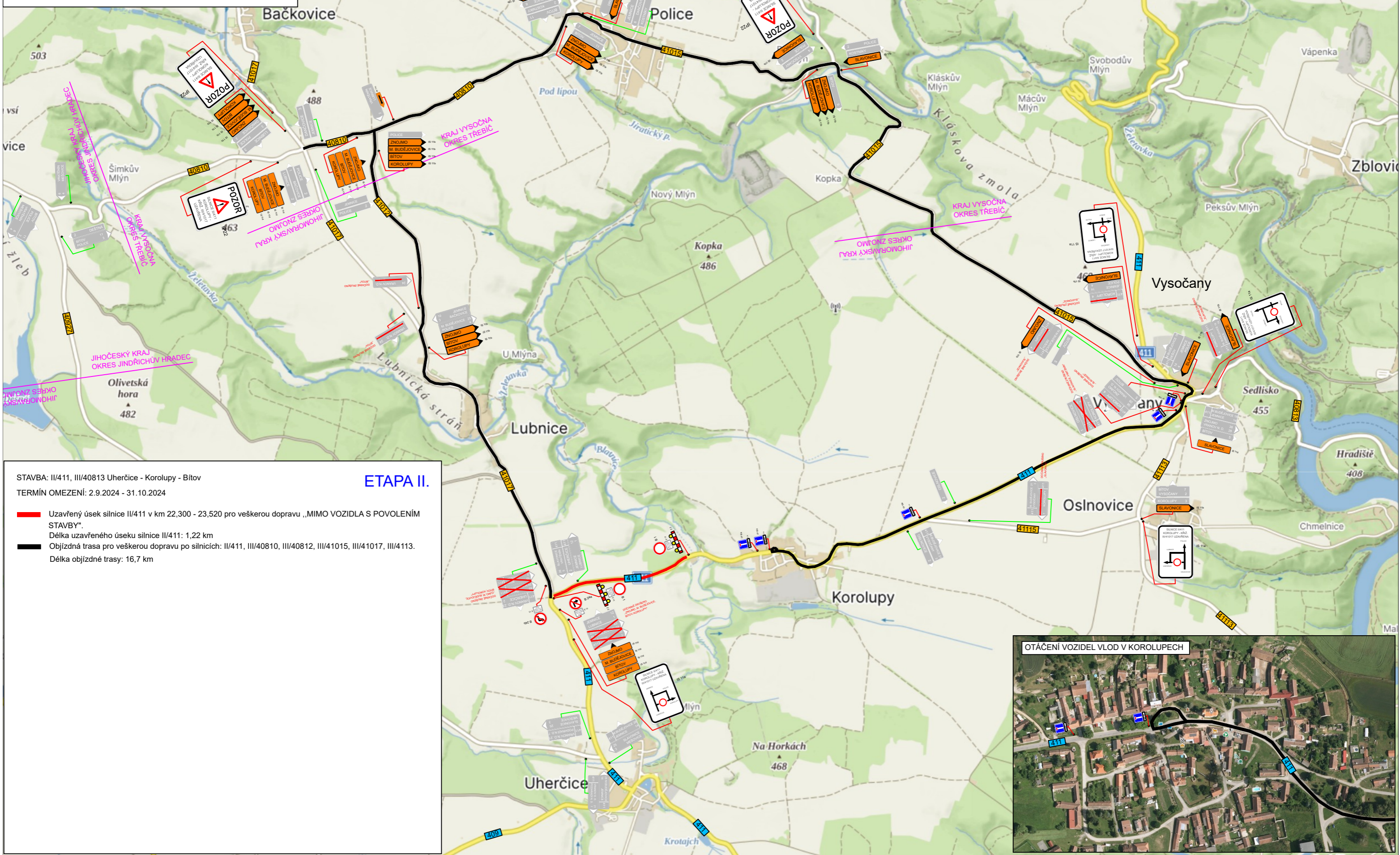


LEGENDA (situace)

- PŘECHODNÉ DOPRAVNÍ ZNAČENÍ
- STÁVAJÍCÍ DOPRAVNÍ ZNAČENÍ
- STÁVAJÍCÍ DOPRAVNÍ ZNAČENÍ - DOČASNĚ ZNEPLATNĚNÉ

1) Veškeré dopravní značení bude realizováno v souladu s TP č.66
 2) Stávající dopravní značení v rozporu se značením bude zakryto, zneplatněno



STAVBA: II/411, III/40813 Uherčice - Korolupy - Bitov

TERMÍN OMEZENÍ: 2.9.2024 - 31.10.2024

ETAPA II.

- Uzavřený úsek silnice II/411 v km 22,300 - 23,520 pro veškerou dopravu „MIMO VOZIDLA S POVOLENÍM STAVBY“.
- Délka uzavřeného úseku silnice II/411: 1,22 km
- Objízdná trasa pro veškerou dopravu po silnicích: II/411, III/40810, III/40812, III/41015, III/41017, III/4113.
- Délka objízdné trasy: 16,7 km

