


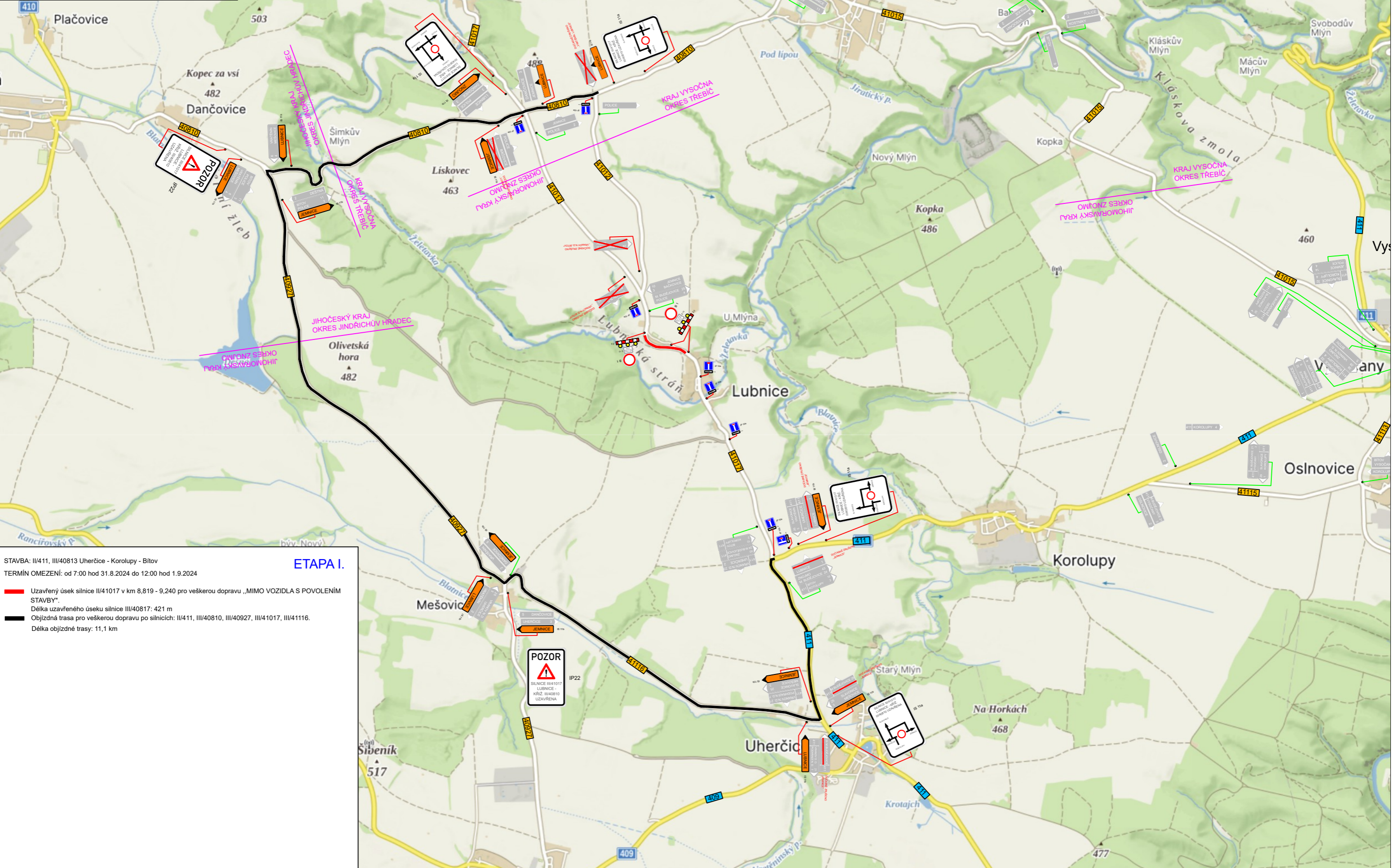




LEGENDA (situace)

-  0.24a PŘECHODNÉ DOPRAVNÍ ZNAČENÍ
-  0.29 STÁVAJÍCÍ DOPRAVNÍ ZNAČENÍ
-  0.29 STÁVAJÍCÍ DOPRAVNÍ ZNAČENÍ - DOČASNĚ ZNEPLATNĚNÉ

1) Veškeré dopravní značení bude realizováno v souladu s TP č.66
 2) Stávající dopravní značení v rozporu se značením bude zakryto, zneplatněno



STAVBA: II/411, III/40813 Uherčice - Korolupy - Bítov **ETAPA I.**
 TERMÍN OMEZENÍ: od 7:00 hod 31.8.2024 do 12:00 hod 1.9.2024

-  Uzavřený úsek silnice II/41017 v km 8,819 - 9,240 pro veškerou dopravu „MIMO VOZIDLA S POVOLENÍM STAVBY“.
Délka uzavřeného úseku silnice III/40817: 421 m
-  Objízdná trasa pro veškerou dopravu po silnicích: III/411, III/40810, III/40927, III/41017, III/41116.
Délka objízdné trasy: 11,1 km

POZOR
 IP22
 SILNICE III/41017
 LUBNICE -
 KŘÍŽ III/40810
 UZAVŘENA

POZOR
 IP14
 SILNICE III/41017
 UHERČICE -
 KŘÍŽ III/40810
 UZAVŘENA