


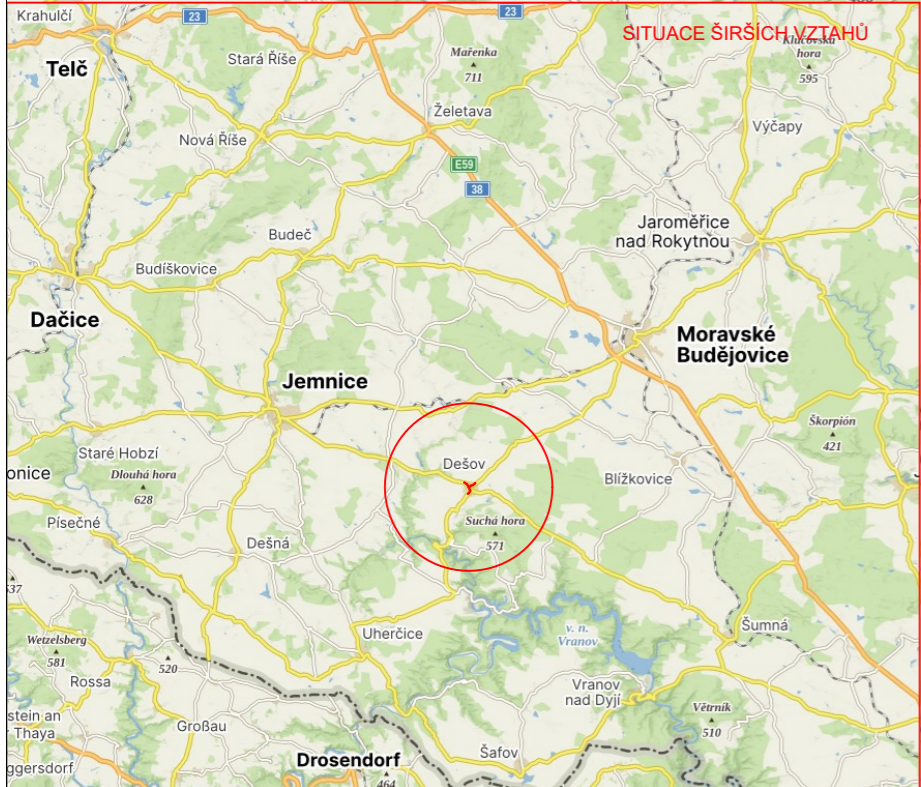
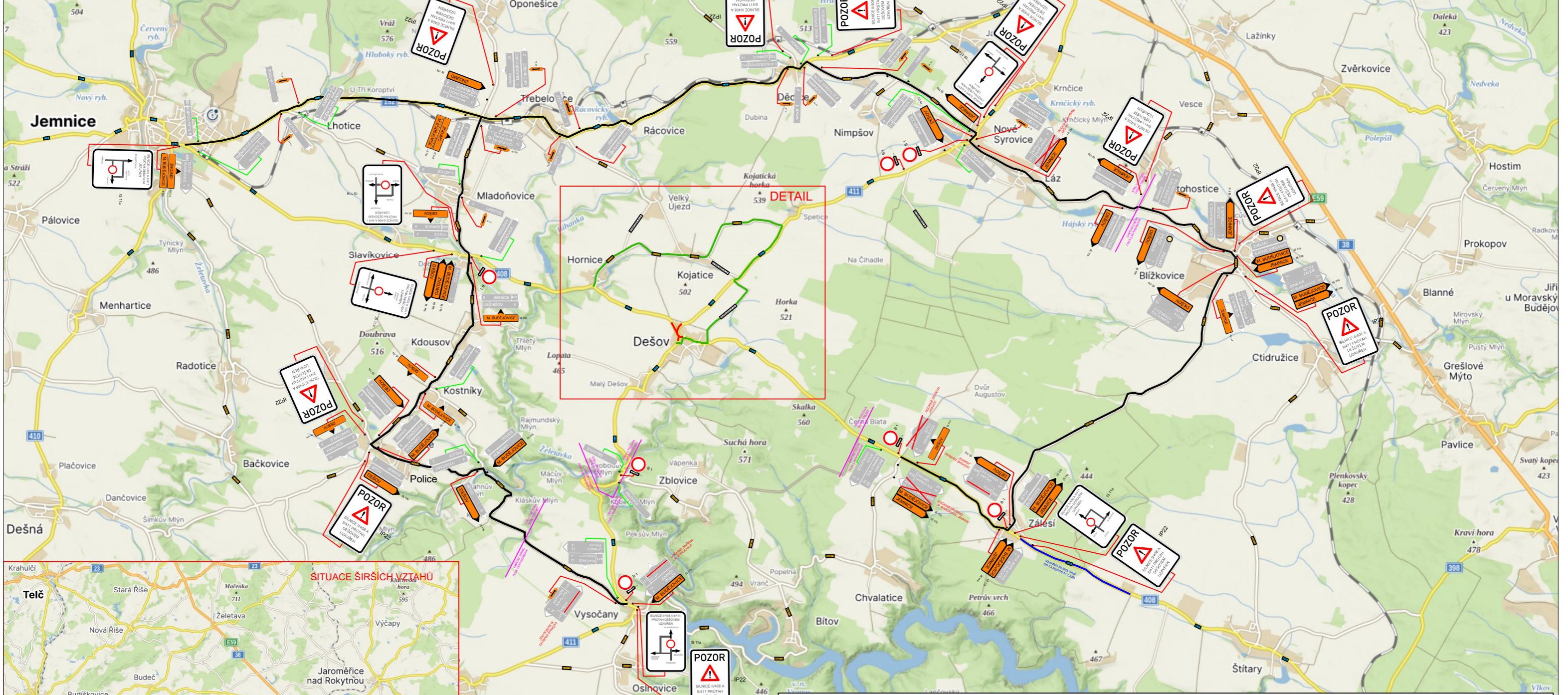


**LEGENDA (situace)**

-  PŘECHODNÉ DOPRAVNÍ ZNAČENÍ
-  STÁVAJÍCÍ DOPRAVNÍ ZNAČENÍ
-  STÁVAJÍCÍ DOPRAVNÍ ZNAČENÍ - DOČASNĚ ZNEPLATNĚNÉ

1) Veškeré dopravní značení bude realizováno v souladu s TP č.66  
 2) Stávající dopravní značení v rozporu se značením bude zakryto, zneplatněno



**STAVBA: II/408, II/411 DEŠOV KŘÍŽ. III/408 A II/411**  
**TERMÍN OMEZENÍ: 25.5.2025 - 31.10.2025**

- Uzavřený úsek silnice II/408 a II/411 v Dešově pro veškerou dopravu „MIMO VOUZIDEL S POVOLENÍM STAVBY“.  
 Délka uzavřeného úseku silnice II/408: 250 m  
 Délka uzavřeného úseku silnice II/411: 220 m
- Objízdná trasa pro VLOD: II/411, III/41110, MK  
 Délka objízdné trasy: 8,0 km
- Objízdná trasa pro veškerou dopravu: II/152, II/408, II/411, III/15114, III/40810, III/40811, III/40815, III/41015, III/4112, III/4114,  
 Délka objízdné trasy: 35,1 km